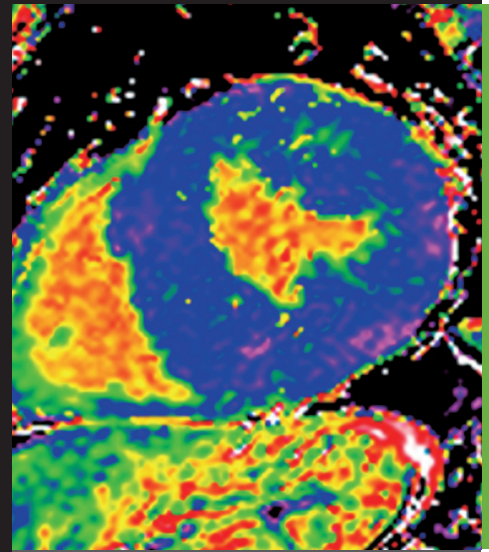


CMR実践ワークショップ

# T1/T2マッピング を始めよう

2021  
7/17 SAT

13:00~17:00



## [ プログラム概要 ]

- 1 | 総論編  
CMR標準プロトコールとマッピング
- 2 | 技術編  
シネMRI、遅延造影MRI、T1/T2マッピングの基礎と撮影・解析のポイント
- 3 | MRベンダー4社の遅延造影MRIとT1/T2マッピングの概要  
各企業によるプレゼンテーション
- 4 | ライブデモンストレーション  
ボランティア撮影(T1/T2マッピング)、遅延造影MRIの撮影とECV計測の実際
  - 1 3T Elition編
  - 2 3T Vida編
- 5 | 臨床編
  - 心アミロイドーシス、心Fabry病、心サルコイドーシスにおけるマッピングの有用性
  - 肥大型・拡張型心筋症におけるマッピングの役割は?

## 参加費

[ 無料 ]

## web開催

[ ZOOMウェビナー ]

事前登録が必要です

<https://con-system.com/cmrworkshop2021/>

ご試聴には、上記URLまたは、右記QRより必ず事前登録が必要です。



詳細はメールマガジンでお知らせします。  
未登録の方は、下記ホームページからご登録おねがいたします。

<http://scmr.jp/>



## 主催

NPO法人  
心臓MRハンズオン

